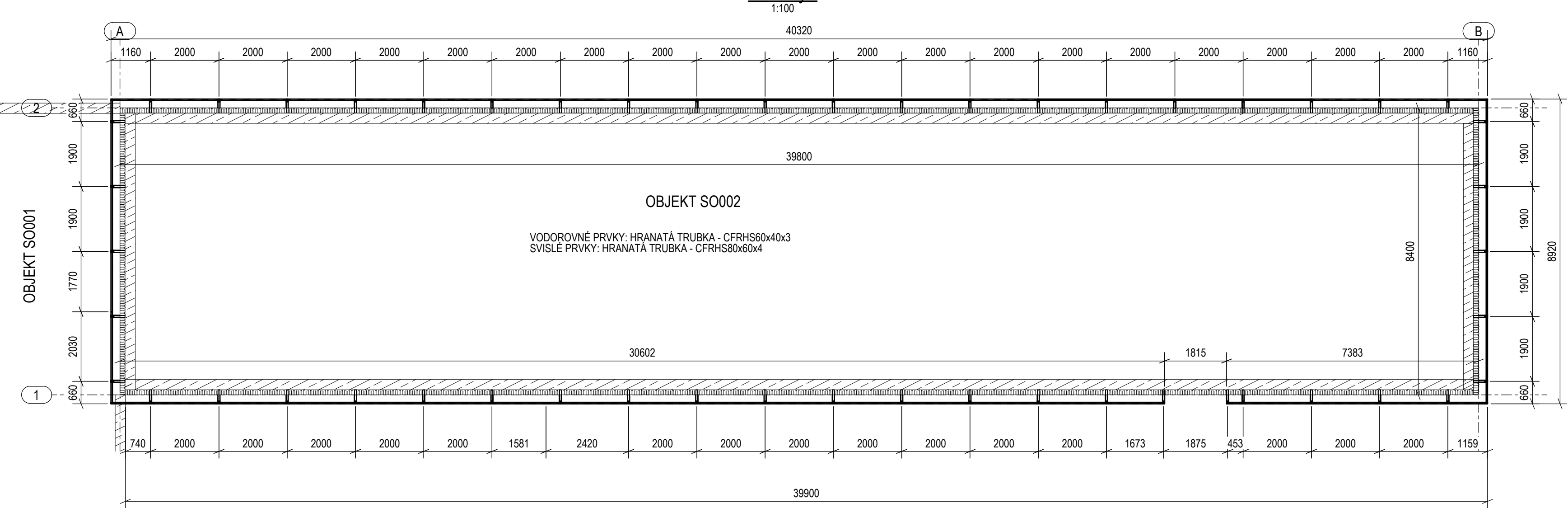
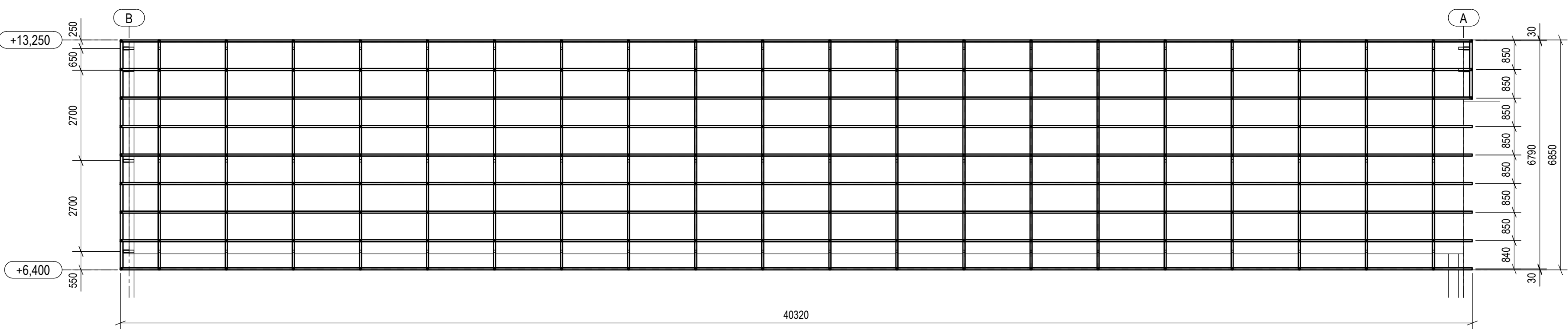


Půdorys



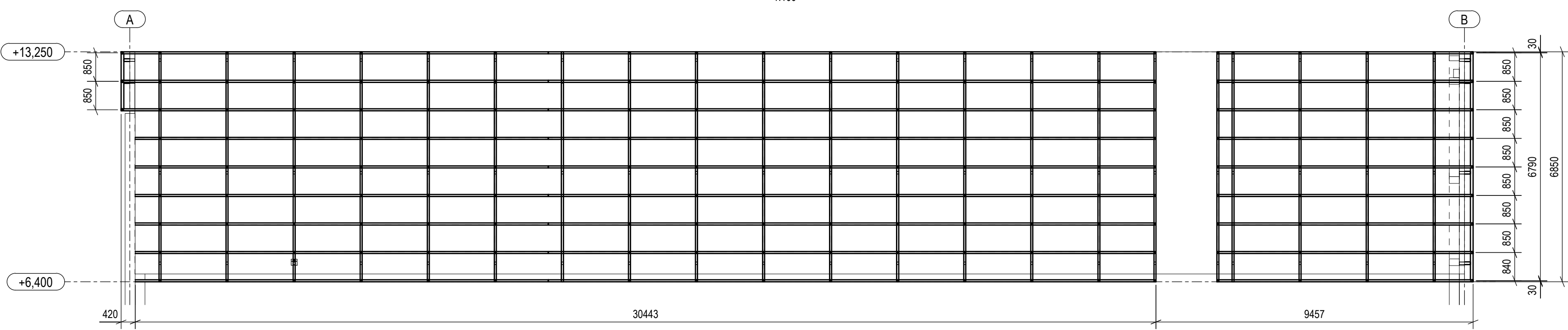
Pohled severní

1:100



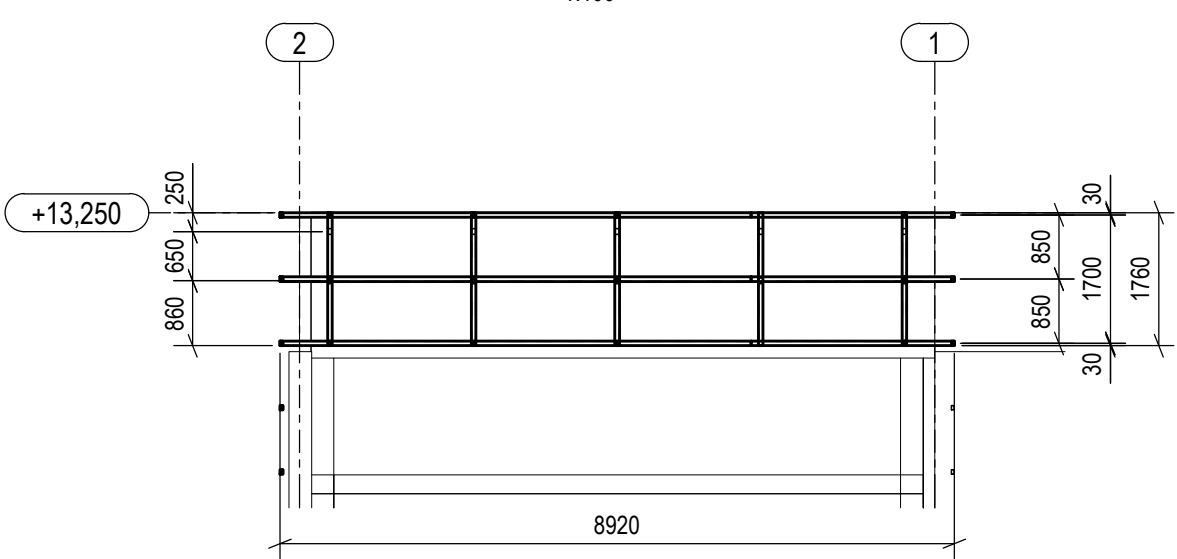
Pohled jižní

1:100



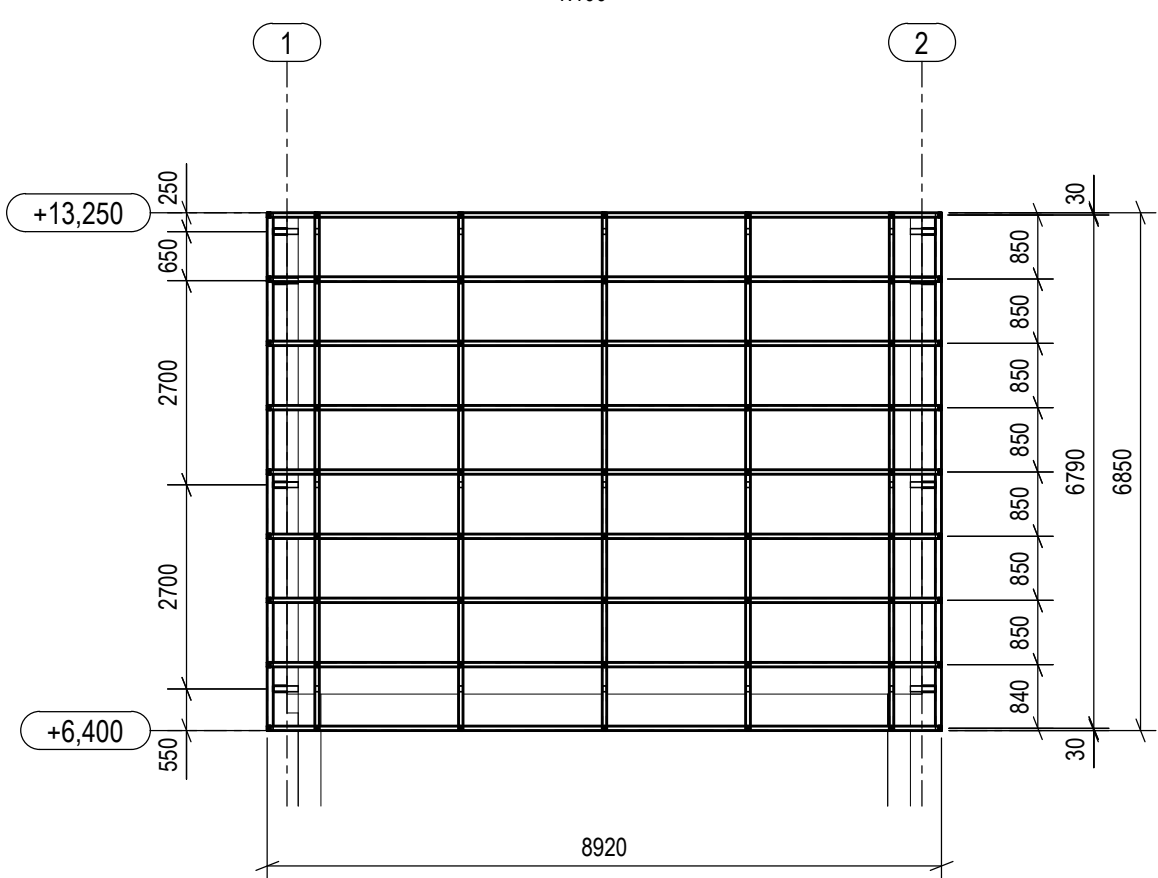
Pohled západní

1:100



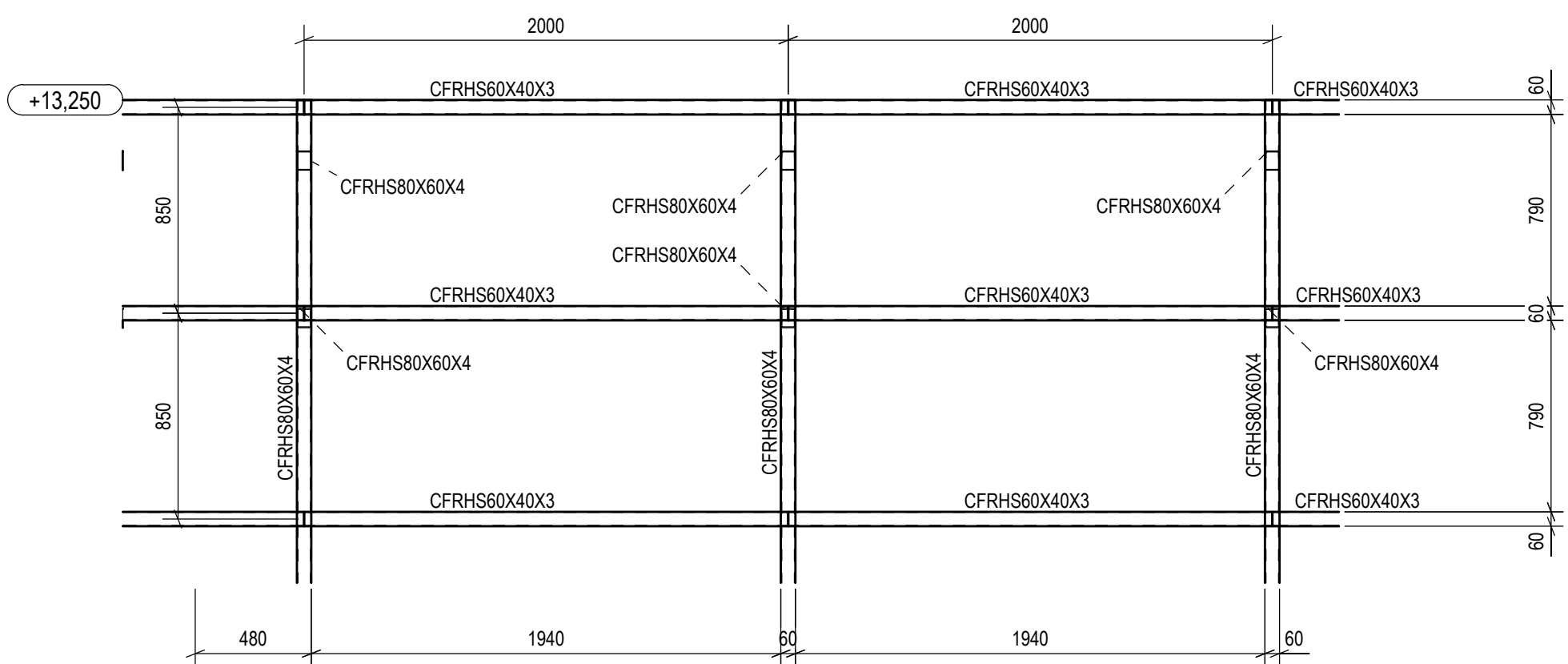
Pohled východní

1:100



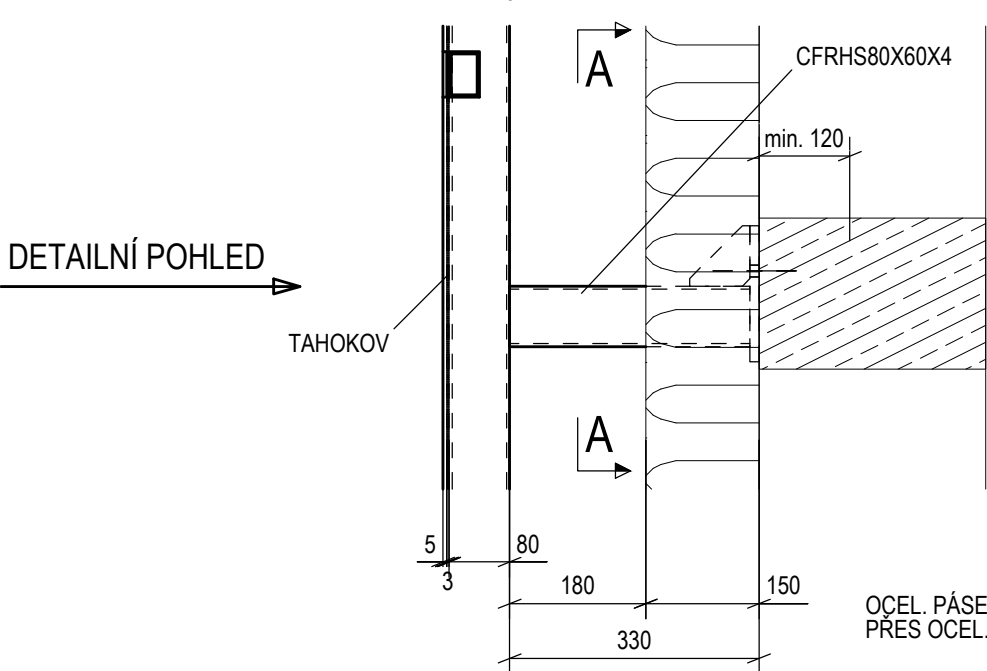
Detail rastru podpůrné OK

1:25



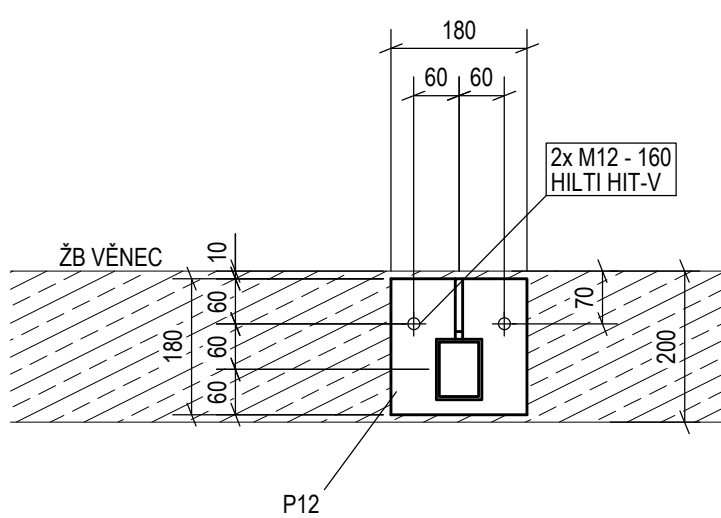
Detail kotvení do žb věnce

1:10



A - A

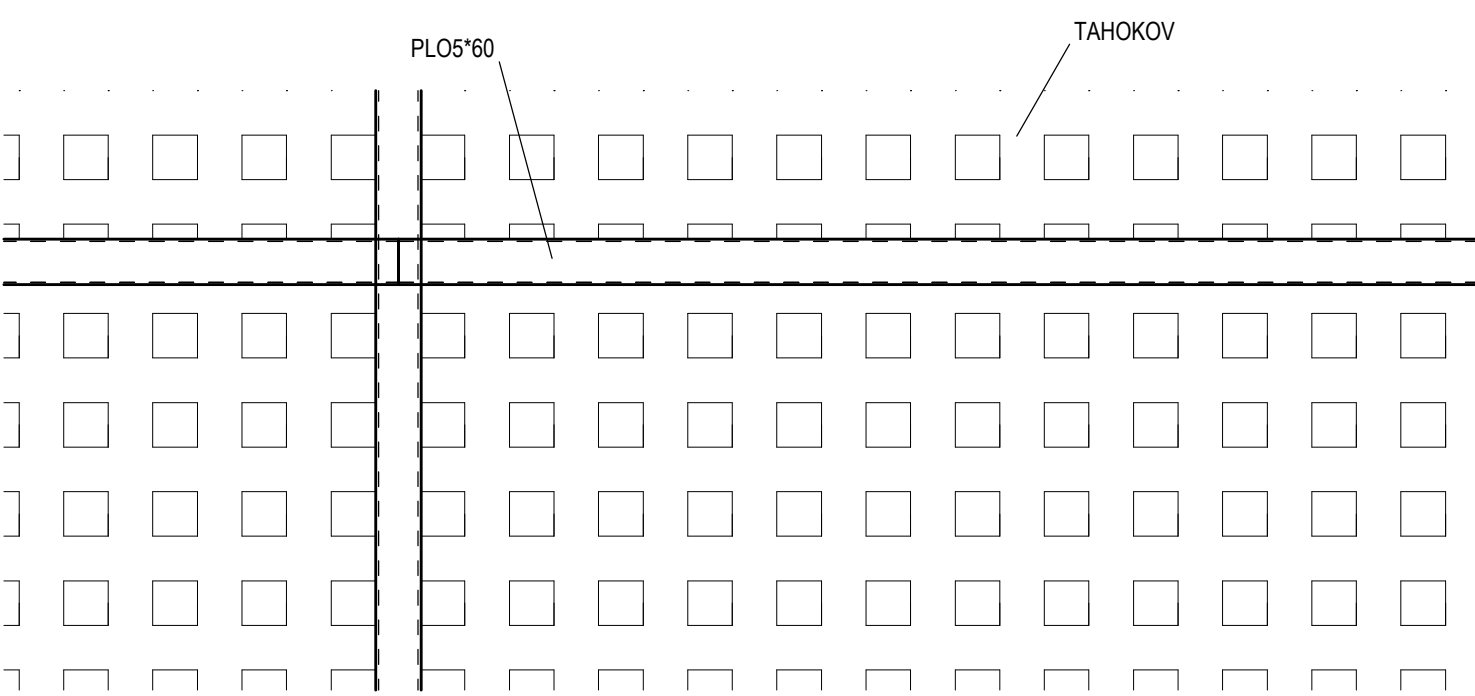
1:10



OCEĽ PÁSEK PLOŠ*60 KRYJE PODPŮRNŤ KONSTRUKCI PRO TAHOKOV.
PŘES OCEĽ PÁSEK JE TAHOKOV POMOCÍ ŠROUBU UKOTVEN K PODPŮRNĚ KONSTRUKCI.

Detailní pohled

1:10



POZNÁMKY:

- ±0,000 = ÚROVEŇ PODLAHY V OBJEKTU SO001
- OCEĽ JAKOSTI S235JR
- TRÍDA PROVEDENÍ "EXC2" DLE ČSN EN 1090-2
- KONSTRUKCE ŽÁROVĚ ZINKOVANÁ
- VODOROVNÉ PRVKY: HRANATÁ TRUBKA - CFRHS60x40x3
- SVISLÉ PRVKY: HRANATÁ TRUBKA - CFRHS80x60x4
- FASÁDA NA OCEĽ. KONSTRUKCI: TAHOKOV - TQ50F - tl. 3 mm
- PŘED VÝROBOU ZAMĚŘIT SKUTEČNÝ STAV



| RAZÍTKO/PODPIS | |
|----------------|--|
| <div></div> | |

| | |
|---|--|
| NÁZEV PROJEKTU NADSTAVBA ADMINISTRATIVNÍHO OBJEKTU SAKO BRNO, a. s. ČERNOVICKÁ 15" | |
| MÍSTO STAVBY SAKO Brno, Černovická 45A/15, 617 00, Brno Jih Parcela č. 172/1, k.ú. Komárov (611026) | |
| STAVBYTEL SAKO Brno, o.s., Jedovnická 4247/2, Židenice, 62800 Brno | |
| OBJEKT SO 002 | |
| ČÁST PROJEKTU OK opláštění fasády objektu SO 002 | |
| NÁZEV DETAILNÍ ŘEŠENÍ FASÁDY | |
| ČÍSLO 03 | |

| | |
|--|----------------------|
| AUTORIZOVANÝ PROJEKTANT ING. LUDMÍR IVÁNEK E.autorizace: 1100862 | |
| HLAVNÍ INŽENÝR PROJEKTU ING. STANISLAV SMOLÍK | |
| VYPRACOVAL ING. IVANKOVÁ | |
| ČÍSLO ZAKÁZKY GP202007 | DATUM KVĚTEN 2020 |
| MĚŘÍTKO 1:100 | STUPEŇ DPS |